



**Unsere Angebote im
Überblick.**

**«Mein Job Coach von Futuri
ist während der Ausbildung
immer für mich da.»**

Mohammad M. aus Afghanistan,
Lernender Produktionsmechaniker EFZ

Stiftung Futuri: Für individuelle, zielorientierte Unterstützung.

Nicht jeder Mensch hat die gleichen Chancen, eine selbständige Zukunft in der Schweiz aufbauen zu können. Darum engagieren wir uns für anerkannte und vorläufig aufgenommene Geflüchtete, die individuelle, professionelle Unterstützung beim Berufseinstieg benötigen.

Wir berücksichtigen Alter, Stärken, Ressourcen und Lebenssituation jedes Menschen möglichst ganzheitlich. Denn **unser Ziel sind realistische, nachhaltige Integrationslösungen.** Dafür setzen wir uns nicht nur mit grosser Erfahrung und umfassendem Know-how ein, sondern auch mit kreativen Ideen und dem nötigen Einfühlungsvermögen.

Wir von Futuri verstehen uns als Brückenbauer, Türöffner, Impulsgeber und Ermöglicher für Menschen, die arbeiten und sich in der Schweiz integrieren wollen. **Wichtig ist uns eine personenzentrierte Arbeitsweise.** Unsere Integrationsangebote basieren auf den Konzepten von Supported Education, Supported Employment und Supported Transition.

In einem kooperativen Prozess auf Augenhöhe werden laufend die notwendigen Integrationschritte geplant, wenn nötig

angepasst und umgesetzt. Die Durchlässigkeit zwischen den verschiedenen Angeboten und Modulen ist deshalb ein wichtiges Merkmal der Begleitung durch die Stiftung Futuri. Wir legen sehr grossen Wert auf eine sorgfältige Unterstützung der Programmteilnehmenden und halten uns dabei konsequent an unsere Grundwerte.

Grundwerte und Haltungen:

Systemische, ressourcenorientierte Perspektive: Einbezug von Lebensumständen, Umfeld, Gesundheit und kulturellem Hintergrund mit Fokus auf Stärken und Fähigkeiten.

Autonomie, Personenzentrierung: Begegnung auf Augenhöhe und Anerkennung von Interessen, Zielen und Wünschen bezüglich Zukunftsplanung. Förderung von selbstbestimmten Entscheidungen durch Aufklärung über System und Erwartungen der Schweizer (Arbeits-)Gesellschaft.

Sicherheit und Stabilität: Förderung von Vertrauen durch Konstanz, langfristige und ganzheitliche Begleitung.

futuri
STIFTUNG

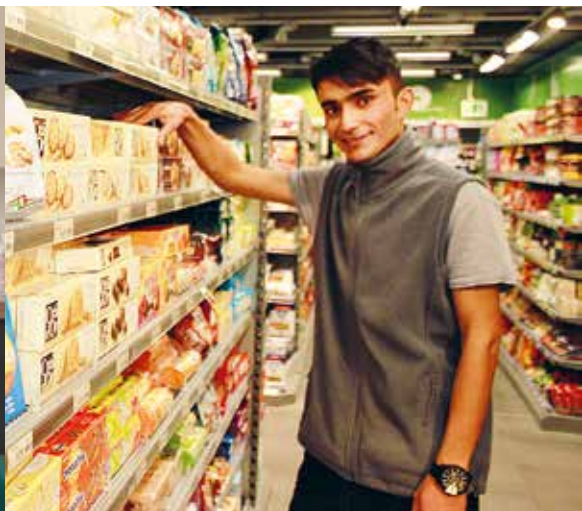
FUTURI Standortbestimmung: Kompetenzen und Perspektiven klären.



Die FUTURI Standortbestimmung erfasst die aktuelle Situation, Kompetenzen, Interessen und Ziele sowie Potenzial und Perspektiven für die Berufsintegration. Um möglichst realistische und realisierbare Aussagen zu Einstiegswegen machen zu können, wird bereits in der Abklärungsphase der Kontakt zum 1. Arbeitsmarkt hergestellt.

Zielgruppe:

Personen (16–45 Jahre), die noch keine oder sehr wenig Erfahrung im Schweizer Arbeitsmarkt haben. Das Angebot ist auf die Abklärung der Ausbildungs- sowie der Arbeitsmarktfähigkeit (auch gut- und hochqualifizierter Personen) spezialisiert. Es eignet sich nicht für gesundheitliche Abklärungen oder die Abklärung von Mehrfachproblematiken.
Programmdauer: 3 Monate.



Inhalte:

Kompetenzen erfassen

- Erhebung der aktuellen Situation durch Einzelgespräche
- Ermittlung von Hintergrund, Ressourcen und Netzwerk
- Erfassen von Bildungsstand und schulischen Kompetenzen
- Abklärung von Methodenkompetenzen durch Beobachtungsaufgaben bzw. bei Bedarf durch diagnostische Verfahren
- Prüfung der Möglichkeiten einer Anerkennung oder Validierung ausländischer Vorbildungen

Perspektiven klären

- Vermittlung von Informationen zum Schweizer Bildungssystem und Arbeitsmarkt
- Erhebung von Interessen und Zielen
- Erkundung möglicher Berufe und Einstiegswege im Rahmen von Schnuppereinsätzen im 1. Arbeitsmarkt
- Einschätzung des Ausbildungs- und Erwerbspotenzials
- Vergleich der Fremd- und Selbsteinschätzung
- Klärung von Motiven und Motivation

Allen Teilnehmenden steht ein Online-Lernraum vor Ort zur Verfügung.

Alle Preise finden Sie auf www.futuri.ch oder auf Anfrage.



FUTURI Arbeitsintegrations-Coaching

Supported Education: Ausbildungsweg planen und umsetzen.



Das FUTURI Arbeitsintegrations-Coaching bietet ganzheitliche, individuelle Unterstützung bei der Erarbeitung von Ausbildungswegen. Wir arbeiten nach dem Konzept von Supported Education.

Die Teilnehmenden werden direkt in den 1. Arbeitsmarkt vermittelt.

Zielgruppe:

Personen (16–40 Jahre) mit hohem Unterstützungsbedarf. Zum Beispiel unbegleitete Minderjährige (MNA), ehemalige MNA und Erwachsene, die aufgrund ihrer spezifischen Rahmenbedingungen eine besonders enge, individuelle Begleitung benötigen.

Programmdauer: 6–18 Monate je nach Ausgangslage und Bedarf.

Inhalte:

Modul 1: Individuelle Integrationsplanung, Erarbeitung eines geeigneten Ausbildungswegs

- Standortbestimmung und Potenzialabklärung
- Berufsberatung, Berufsinformation, Berufserkundung (Schnupperlehren)
- Erarbeitung eines geeigneten Einstiegswegs (Arbeitsintegrationsplan)

Modul 2: Begleitung und Umsetzung des Integrationsplans

- Empfehlung und Begleitung geeigneter Fördermassnahmen



Modul 3: Bewerbungsunterstützung und Nachbegleitung

- Erstellung eines aktuellen Bewerbungs-dossiers
- Bewerbungscoaching, Vorbereitung auf Vorstellungsgespräche
- Recherche und aktive Akquise von Lehrstellen
- Coaching zur Begleitung des Berufseinstiegs und zur Bearbeitung aufkommender Fragen und Schwierigkeiten
- Individuelle Vorbereitung auf die zukünftige Ausbildung, u.a. Inhalte der Berufsschule, Lernorganisation, Erarbeitung geeigneter Lernstrategien
- Zusammenarbeit mit Arbeitgebern, Schulen und Behörden
- Bei Bedarf Ausbildungsbegleitung während der Lehre (maximal 3 Monate über die Integrationspauschale finanziert)

Zusatzmodul: Bildung und Sprachförderung

Parallel zum Angebot FUTURI Arbeitsintegrations-Coaching werden zur Förderung von sprachlichen und/oder schulischen Kompetenzen Bildungselemente angeboten. Damit können die Voraussetzungen für eine Berufslehre verbessert werden. Der Unterricht findet in der Regel als Lerncoaching im 1:1-Setting statt. Je nach Bedarf der Teilnehmenden sind Intensität und Umfang der Bildungselemente unterschiedlich (Lerncoaching S, M, L und Lehrvorbereitung).

Allen Teilnehmenden steht ein Online-Lernraum vor Ort zur Verfügung. Alle Preise finden Sie auf www.futuri.ch oder auf Anfrage.





«Futuri half mir, den richtigen Weg zu finden. Sie haben immer Zeit für mich, auch wenn ich mal unsicher bin und Fragen habe.»

Ramla I. aus Somalia, Lernende
Assistentin Gesundheit und Soziales EBA



«Ohne die Unterstützung von Futuri wäre ich nicht da, wo ich heute bin. Futuri hat mich auch durch schwierige Zeiten begleitet.»

Desbele S. aus Eritrea, Lernender
Haustechnikpraktiker Sanitär EBA

FUTURI Berufseinstieg Supported Employment: Einsatz/Anstellung im 1. Arbeitsmarkt vermitteln.

Das Angebot FUTURI Berufseinstieg hat zum Ziel, die Arbeitsfähigkeit der Teilnehmenden zu überprüfen oder zu erhöhen und dient zur Vorbereitung und Umsetzung des Berufseinstiegs.

Zielgruppe:

Anerkannte und vorläufig aufgenommene Geflüchtete sowie andere Sozialhilfebeziehende (18-45 Jahre), die noch keine oder nur wenig Erfahrung im Schweizer Arbeitsmarkt haben und vorbereitende und aufbauende Fördermassnahmen sowie eine enge, individuelle Begleitung beim Berufseinstieg benötigen.

Programmdauer: 6–18 Monate je nach Ausgangslage und Bedarf.

Inhalte:

Modul 1:

- Berufsberatung, Berufsinformation, Recherche geeigneter Arbeitsfelder
- Akquise von Einsatzplatz und/oder Stelle im 1. Arbeitsmarkt
- Klärung von Rahmenbedingungen und Perspektiven, Koordination mit Arbeitgebern und Behörden
- Job-Coaching zur Bearbeitung beruflicher Fragen und Anforderungen

Modul 2:

- Verlängerung des Einsatzes
- Job Coaching zur Weiterentwicklung beruflicher Kompetenzen
- Erarbeitung einer langfristigen Perspektive



Zusatzmodule:

Bildung und Sprachförderung

Parallel zu den Modulen 1 und 2 werden zur Förderung von sprachlichen und/oder schulischen Kompetenzen Bildungselemente angeboten. Damit können die Voraussetzungen für eine Festanstellung oder allenfalls eine Berufslehre verbessert werden. Der Unterricht findet in der Regel als Lerncoaching im 1:1-Setting statt. Je nach Bedarf der Teilnehmenden sind Intensität und Umfang der Bildungselemente unterschiedlich (Lerncoaching S, M, L und Lehrvorbereitung).

Sollten die Teilnehmenden sich im Verlauf des beruflichen Einsatzes für eine Grundbildung entscheiden, kann jederzeit ein Wechsel ins Programm FUTURI Arbeitsintegrations-Coaching erfolgen.

Bewerbungscoaching

Durch das Angebot FUTURI Berufseinstieg bereiten sich die Teilnehmenden auf eine Erwerbsarbeit im 1. Arbeitsmarkt vor. Sinnvolle Ergänzung zum Einsatz ist deshalb ein Bewerbungscoaching, das u.a. die Aktualisierung des Bewerbungsdossiers und die Befähigung der Teilnehmenden zur selbständigen Stellensuche beinhaltet.

Nachbegleitung

Nachbegleitung (nach der Stellenvermittlung) zur Sicherstellung der nachhaltigen Integration im Arbeitsmarkt (die über die Integrationspauschale finanzierte Nachbegleitung dauert maximal 3 Monate).

Allen Teilnehmenden steht ein Online-Lernraum vor Ort zur Verfügung. Alle Preise finden Sie auf www.futuri.ch oder auf Anfrage.



FUTURI Ausbildungsbegleitung: Lehre zum erfolgreichen Abschluss führen.

Die FUTURI Ausbildungsbegleitung bietet ganzheitliche, individuelle Unterstützung in der Lehre. Wir setzen uns dafür ein, dass Geflüchtete eine Lehre nicht nur beginnen, sondern erfolgreich abschliessen und sich damit nachhaltig integrieren können.

Zielgruppe:

Personen mit besonderem Unterstützungsbedarf. Zum Beispiel unbegleitete Minderjährige (MNA), ehemalige MNA und Erwachsene während der Phase der Berufslehre (Vorlehre, EBA oder EFZ).

Inhalte:

Die FUTURI Ausbildungsbegleitung beinhaltet zwei Elemente: Lerncoaching und Integrationscoaching, damit die Unterstützung bei schulischen, betrieblichen und persönlichen Fragen gewährleistet wird.

Lerncoaching

- Einzel-Lerncoaching (S, M, L)
- Individuelle Vertiefung der Inhalte der Berufsschule
- Strukturierung des Lernstoffes
- Vorbereitung auf Prüfungen
- Anleitung Lernorganisation, Erarbeitung geeigneter Lernstrategien
- Im Abschlussjahr: Begleitung Vertiefungsarbeit und Vorbereitung auf das schriftliche Qualifikationsverfahren



Integrationscoaching

- regelmässige Coachinggespräche zur Bearbeitung von beruflichen Fragen und Anforderungen und zur Förderung der Selbstkompetenz
- Zusammenarbeit mit Schule, Betrieb und Behörden
- Regelmässige Standortgespräche
- Förderung von Verhaltenssicherheit im Alltagsleben
- Anleitung beim Umgang mit Behörden und Sozialversicherungen
- Vermittlung Budgetkompetenz
- Beratung bei gesundheitlichen und persönlichen Themen

Zusatzmodul:

Stellensuche nach Lehrabschluss (Übergang II)

- Recherche geeigneter Betriebe und Arbeitgeber
- Bewerbungcoaching
- Unterstützung bei der Akquise möglicher Arbeitgeber
- Koordination mit Arbeitgebern und Behörden

Allen Teilnehmenden steht ein Online-Lernraum vor Ort zur Verfügung. Alle Preise finden Sie auf www.futuri.ch oder auf Anfrage.



FUTURI Supported Transition für unbegleitete minderjährige Geflüchtete (MNA): Jugendliche ganzheitlich fördern.

Jugendliche, die ohne ihre Familien in die Schweiz gekommen sind, benötigen besonders enge und konstante Unterstützung. Mit dem Angebot FUTURI Supported Transition werden sie ins selbständige Wohnen, bei der Lehrstellensuche und durch die Ausbildung begleitet.

Ein Job Coach steht ihnen als konstante Ansprechperson zur Seite und unterstützt sie bei beruflichen und persönlichen Fragen und Herausforderungen.

Die langfristige Unterstützung ist eine lohnende Investition in einen nachhaltigen Berufseinstieg.

Zielgruppe:

Unbegleitete Minderjährige (16–18 Jahre) mit Bildungspotenzial für eine Berufslehre und genügend Sozial- sowie Selbstkompetenz für eigenständiges Wohnen.



Inhalte:

- langfristige Unterstützung über Volljährigkeit hinaus
- konstante Bezugspersonen
- Unterstützung bei der Wohnungssuche / Vermittlung eines Zimmers in einer Futuri-WG
- Begleitung der Berufswahl, Lehrstellensuche und Ausbildung
- Job Coaching und Lerncoaching während der gesamten Ausbildung (inkl. Übergang II)
- Ganzheitliche Unterstützung beim Zusammenleben und in Alltagsfragen nach dem Konzept von Supported Transition durch Job Coaches und muttersprachliche Mentorinnen und Mentoren

Die Zuweisung erfolgt über die Zentralstelle MNA bzw. in Ausnahmefällen über andere fallführende Stellen.

Alle Fotos zeigen Programmteilnehmende der Stiftung Futuri in ihrem Arbeitsumfeld. Sie haben sich mit der Veröffentlichung ihrer Fotos einverstanden erklärt.



Unser Engagement:

Die Stiftung Futuri ist in der beruflichen Integration für Geflüchtete tätig. Uns liegt am Herzen, dass jeder Mensch eine eigenständige Zukunft in der Schweiz aufbauen kann.

Engagiert und effizient erarbeiten wir individuelle und nachhaltige Einstiegswege für unbegleitete Minderjährige (MNA) und Erwachsene.

Wir freuen uns auf ein persönliches Gespräch mit Ihnen.

Geschäftsstelle: Stiftung Futuri | Sumatrastrasse 25 | 8006 Zürich
Tel. +41 44 552 72 42 | welcome@futuri.ch | www.futuri.ch

Stiftungssitz: Stiftung Futuri | Dorfstrasse 69 | 5210 Windisch
Spendenkonto IBAN CH92 0070 0114 8056 3222 2